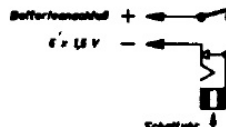


5,4 V mit R 42 bei 7,5 V Betriebsspannung einstellen, U-Faste gedrückt

mit R 38 bei 7,5 V Betriebsspannung einstellen



	U			K			M			L			Auto		
	A	B	C	D	E	F	G	H	I	J	K	L	M	N	O
1	0.0	0.0	0.0	0.0	0.0	0.0	0.0	0.0	0.0	0.0	0.0	0.0	0.0	0.0	0.0
2	0.0	0.0	0.0	0.0	0.0	0.0	0.0	0.0	0.0	0.0	0.0	0.0	0.0	0.0	0.0
3	0.0	0.0	0.0	0.0	0.0	0.0	0.0	0.0	0.0	0.0	0.0	0.0	0.0	0.0	0.0
4	0.0	0.0	0.0	0.0	0.0	0.0	0.0	0.0	0.0	0.0	0.0	0.0	0.0	0.0	0.0
5	0.0	0.0	0.0	0.0	0.0	0.0	0.0	0.0	0.0	0.0	0.0	0.0	0.0	0.0	0.0
6	0.0	0.0	0.0	0.0	0.0	0.0	0.0	0.0	0.0	0.0	0.0	0.0	0.0	0.0	0.0
7	0.0	0.0	0.0	0.0	0.0	0.0	0.0	0.0	0.0	0.0	0.0	0.0	0.0	0.0	0.0
8	0.0	0.0	0.0	0.0	0.0	0.0	0.0	0.0	0.0	0.0	0.0	0.0	0.0	0.0	0.0

Wellenbereiche: U = 87.0- 102 MHz
 K = 5.8- 13 MHz
 M = 515- 1620 kHz
 L = 145- 350 kHz
 ZF = 455 kHz / 10.7 MHz

Spannungen bei 7.5 V Bereich UKW ohne Signal mit Röhre.voltmeter gemessen. Alle Widerstände 1/2 Watt

BRAUN
 Schaltplan T 22